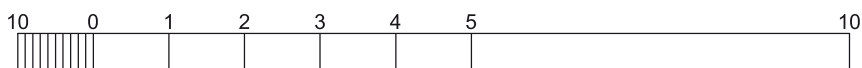
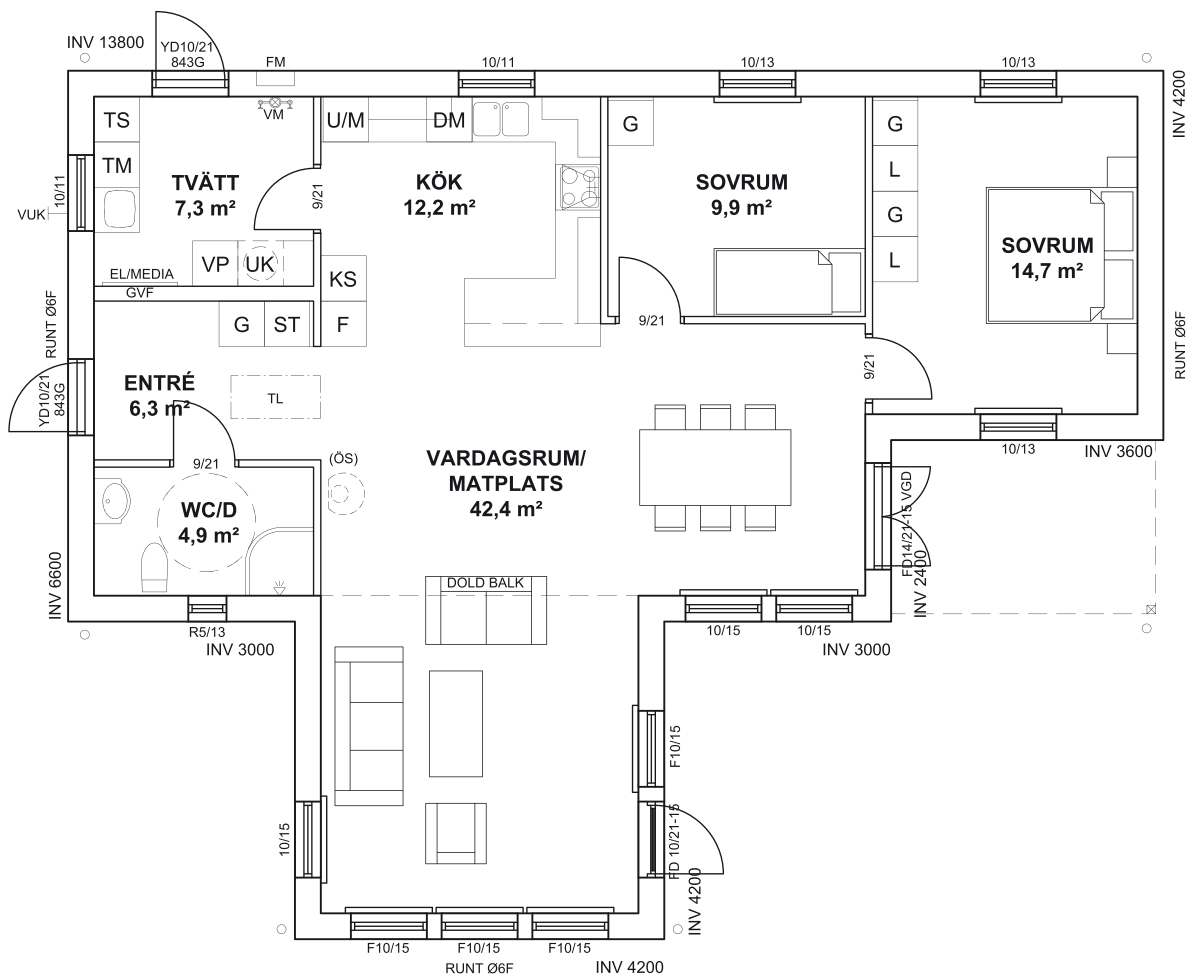




1-planshus grundmodell
EKEFORSHUS KLOCKELUND 100
Klassiska serien

Antal rum: 3 rok
Boyta: 100 kvm
Byggyta: 132 kvm

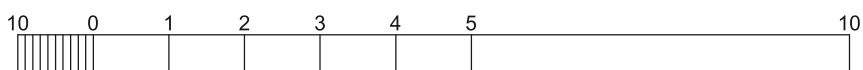
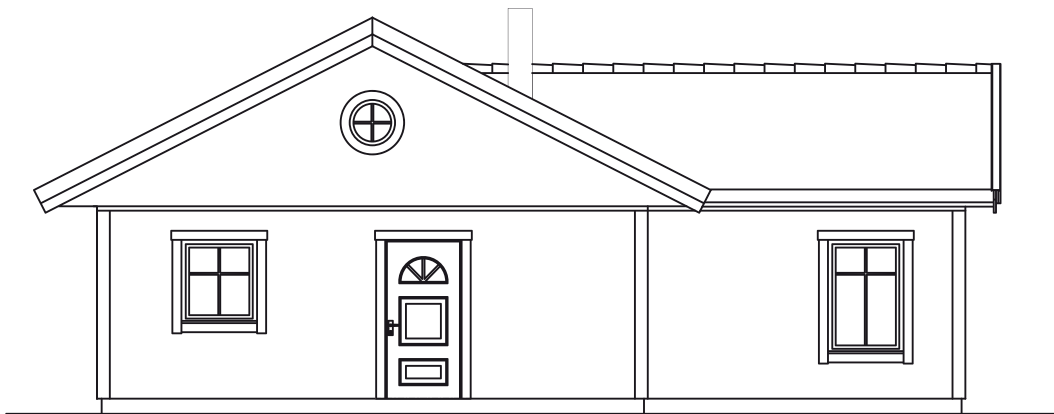
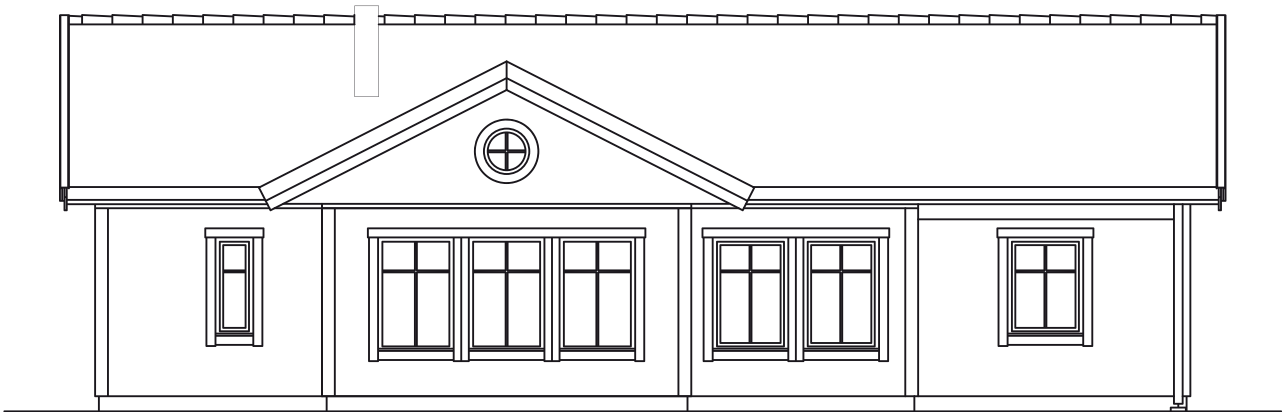


Skala 1:100 Bärande väggar är streckade och kan inte flyttas U=ugn M=mikro DM=diskmaskin K/S=kyl/sval F=frys Ö.S.=öppen spis G=garderob L=linneskåp KLK=klädkammare
TS=torkskåp TM=tvättmaskin ST=städskåp UK=utjämningskärn VP=värmepump TL=taklucka (vindlucka) 11/13=fönster/dörrmått (bredd x höjd i dm)



1-planshus grundmodell
EKEFORSHUS KLOCKELUND 100
Klassiska serien

Antal rum: 3 rok
Boyta: 100 kvm
Byggyta: 132 kvm

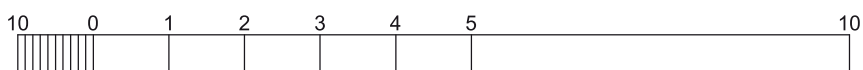
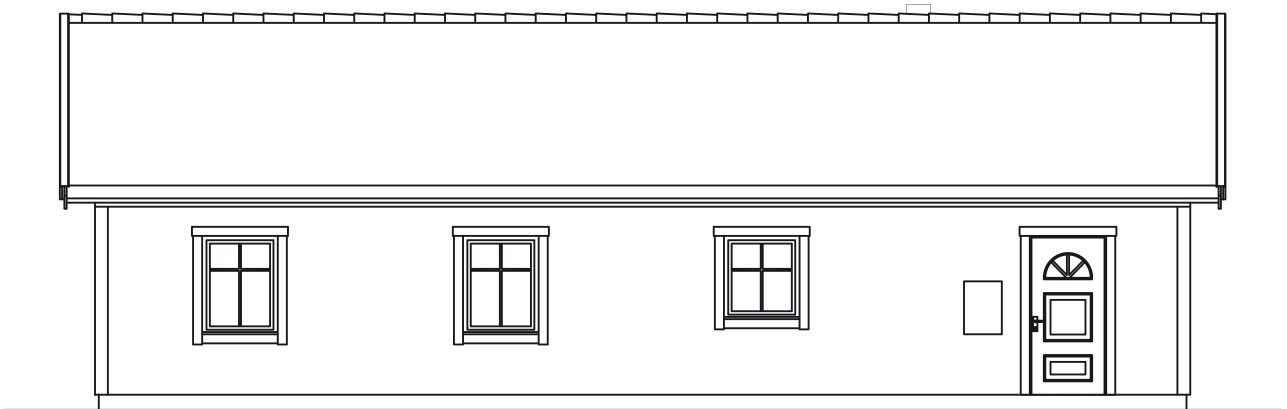


Skala 1:100



1-planshus grundmodell
EKEFORSHUS KLOCKELUND 100
Klassiska serien

Antal rum: 3 rok
Boyta: 100 kvm
Byggyta: 132 kvm



Skala 1:100

Något att tänka på innan ni börjar skapa.

Nu börjar det roliga! Tänk fritt och låt er inte begränsas ännu. Rita, fundera och utveckla, både invändigt och utvändigt.

Snart upptäcker ni att många förändringar får konsekvenser på andra håll i huset. Ett förstorat kök gör kanske hallen mindre. Likaså kan inre förändringar även påverka husets yttre. Här följer några grundläggande tips inför skapandet:

- Tänk på ljuset – flyttar ni väggar och fönster så förändras också ljusflödet i huset. Tar man ner väggar sprider man ljus. Sätter man upp väggar skärmar man av ljuset (om man inte kompenserar med fler fönster). Ljusflödet påverkas också av väderstrecken, årstiderna och tid på dagen.
- Ritningens streckade väggar är bärande och kan inte flyttas.
- Hela planlösningen kan spegelvändas, utan extra kostnad.
- Förstora huset genom att förlänga det eller lägga till en vinkelbyggnad. Observera att det inte går att bredda huset på takstolarna.
- Det är dyrare att flytta kök och badrum. Däremot är det förenat med mindre kostnader att planera om dem och förstora dem, t ex genom att utöka en wc med en dusch.
- Tänk lite extra på tomten och i vilket väderstreck huset ska ligga. Om ni vill ha uteplatsen i sydväst, var hamnar i så fall entrén?
- Skapa inte för små rum och trånga utrymmen, man måste kunna röra sig även när det är möblerat.
- Tänk även i rymd. Det går att höja taket till 2.70 m och vägglivet på vissa hus. Ni kan också öppna upp ända tillnock (s k ryggåstak) i vissa rum.

Observera att våra husmodeller är skapade utifrån ett genomsnittligt behov av antal rum, storlek på kök, bad mm. De utgör en god grund att utgå ifrån i en individuell anpassning eftersom de är omsorgsfullt ritade och planerade av professionella arkitekter. Naturligtvis kan våra husmodeller även köpas i grundutförande utan förändringar, om man föredrar det.